



At the heart of the image



I AM ADRENALINE



D7100

nikon.de

75
million
NIKKOR

LEISTUNG UND FLEXIBILITÄT

Nutzen Sie die Vorteile des Nikon-DX-Formats, dank derer das gesamte Kamerasystem einschließlich der Objektive noch handlicher wird. Das kompakte und leichte D7100-System wartet mit herausragender Leistung und einer Vielzahl innovativer Funktionen auf. Im Zusammenspiel dieser Features bietet Ihnen diese flexible DX-Format-Kamera eine Autofokus- und Abbildungsleistung sowie einen Detailreichtum, die jedem Motiv gerecht werden. Folgen Sie einfach Ihrer Inspiration – die D7100 begleitet Sie über alle Grenzen hinweg. Ihre Jagd nach spektakulären Bildern beginnt hier.

D7100



- CMOS-Bildsensor im Nikon-DX-Format mit effektiver Auflösung von 24,1 Megapixel, unterstützt besonders schnelle Datenausgabe
- Bildsensor ohne optischen Tiefpassfilter liefert herausragenden Detailreichtum
- Hochleistungsfähige Bildverarbeitungs-Engine EXPEED 3
- AF-System mit 51 dicht angeordneten Messfeldern, 15 Kreuzsensoren und Unterstützung von Lichtstärken bis 1:8
- 1,3-fach-Bildfeldoption ermöglicht zusätzlichen Teleeffekt, während die 51 Fokussensfelder fast das gesamte Bildfeld abdecken
- Highspeed-Serienaufnahmen mit ca. 7 Bilder/s (mit 1,3-fach-Bildfeldoption und JPEG/12-Bit-NEF [RAW])
- Optischer Sucher mit Glasprisma und ca. 100-prozentiger Bildfeldabdeckung

- 8 cm (3,2 Zoll) großer Monitor mit ca. 1.229.000 Bildpunkten und RGBW-Darstellung
- Full-HD-Filmmodus mit Bildfeldanpassung und zwei Bildfeldgrößen: DX- und 1,3-fach-Bildfeldoption
- Spot-Weißabgleich zur Messung einer ausgewählten Bildpartie im Live-View
- Kompaktes, leichtes Gehäuse mit Teilen aus widerstandsfähiger Magnesiumlegierung und mit hervorragender Abdichtung gegen Feuchtigkeit und Staub
- Hochpräziser, auf 150.000 Auslösungen getesteter Verschlussmechanismus
- i-Taste für schnellen Zugriff auf häufig verwendete Funktionen
- Doppel-SD-Speicherkartenfach mit Kompatibilität zu SDXC UHS-I



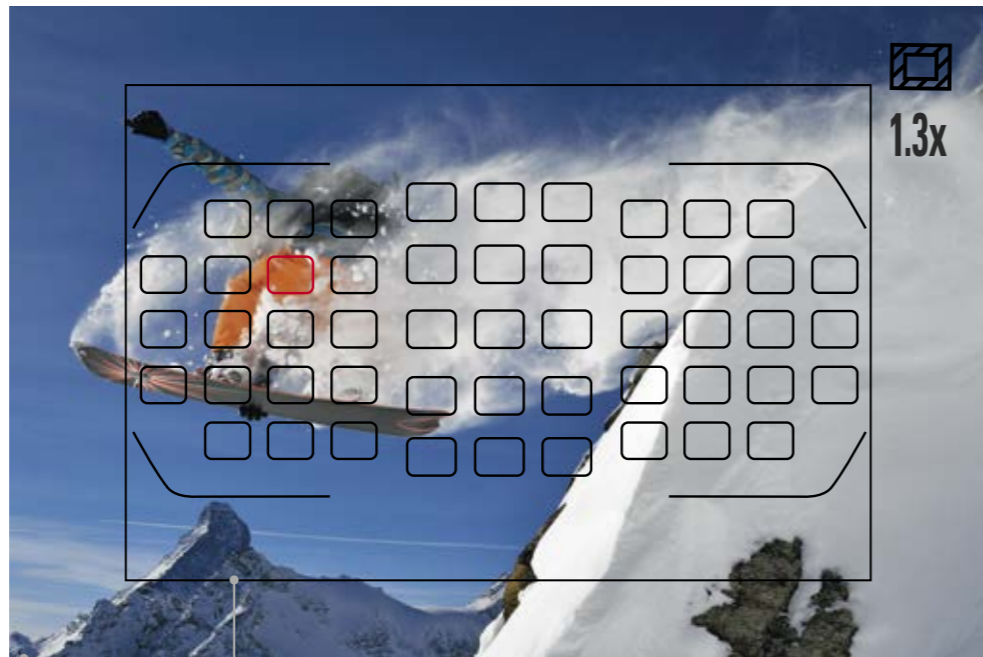


51 AF-MESSFELDER

1,3-FACH BILDFELDOPTION



LEISTUNGSSTARKE MOTIVERFASSUNG



DX-Format 1,3-fach-Bildfeldoption

AF-System mit 51 dicht angeordneten Messfeldern und Abdeckung fast des gesamten Bildfelds

Ausgestattet mit dem weiterentwickelten Autofokus-Sensormodul Multi-CAM 3500DX bietet das AF-System mit 51 dicht angeordneten Messfeldern eine überragende Motiverfassung und Schärfenachführung. 15 Kreuzsensoren decken den am häufigsten verwendeten mittleren Messbereich ab. Dieses AF-System bietet einen großen Empfindlichkeitsspielraum von bis zu -2 LW (bei ISO 100, 20 °C), eine Helligkeit, die einem vom Mondlicht beschienenen Motiv entspricht. Ein schon in der D4 verwendeter Algorithmus sorgt für eine schnelle Motiverfassung des Autofokus. Dank drastisch erhöhter Geschwindigkeit verpassen Sie keinen entscheidenden Moment.

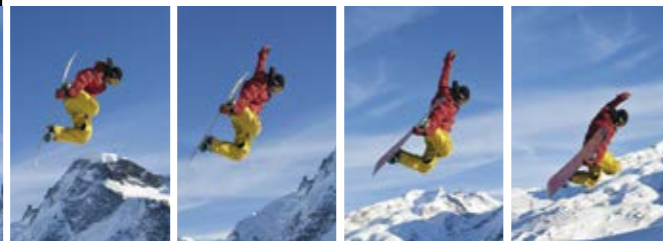
Fotografieren mit Autofokus selbst bei effektiver Lichtstärke 1:8

Das mittlere Fokussmessfeld funktioniert bis zu einer effektiven Mindestlichtstärke von 1:8. Dies bedeutet, dass der Autofokus selbst bei Verwendung eines NIKKOR-Teleobjektivs mit einer Lichtstärke von 1:4 in Kombination mit einem 2-fach-Telekonverter zur Verfügung steht. Supertele-Aufnahmen mit Autofokus sind nun auch ohne sperrige Ausrüstung möglich.

1,3-fach-Bildfeldoption für zusätzlichen Teleeffekt und schnellere Serienaufnahmen von bis zu 7 Bilder/s*1

Die D7100 verfügt über die 1,3-fach-Bildfeldoption, mit der das leistungsfähige AF-System ferne Motive noch besser erfassen und verfolgen kann; gleichzeitig verpassen Sie dank der schnelleren Serienaufnahmefunktion mit ca. 7 Bilder/s*1 keinen entscheidenden Moment. Bei Verwendung des kompletten DX-Format-Bildfeldes erfasst die Kamera einen Bildwinkel, der etwa 1,5-fachen Brennweite beim Kleinbildformat entspricht. Bei der 1,3-fach-

Bildfeldoption wird die Brennweite scheinbar nochmals um den Faktor 1,3 verlängert. Insgesamt ergibt sich damit eine scheinbare Brennweitenverlängerung von ca. 2². Bei dieser Bildfeldoption



Schnelle Serienaufnahmen mit ca. 7 Bilder/s (bei 1,3-fach-Bildfeldoption)



AF-S NIKKOR 70-200 mm 1:4G ED VR + AF-S Teleconverter TC-20E III (effektive Lichtstärke: 1:8)

• Bildqualität: 14-Bit-NEF (RAW) • Belichtung: Zeitautomatik (A), 1/25 s, Blende 11 • Weißabgleich: Automatisch 1
• Empfindlichkeit: ISO 100 • Picture-Control-Konfiguration: Standard ©Moose Peterson



Aufgenommen mit der 1,3-fach-Bildfeldoption und einem 500-mm-Objektiv (Bildwinkel entspricht ca. 1.000 mm Brennweite*)

* Entsprechend Kleinbildformat.
• Objektiv: AF-S NIKKOR 500 mm 1:4G ED VR
• Bildqualität: 12-Bit-NEF (RAW) • Belichtung: manuelle Belichtungssteuerung (M), 1/1.000 s, Blende 8 • Weißabgleich: Direktes Sonnenlicht • Empfindlichkeit: ISO 200 • Picture-Control-Konfiguration: Standard ©Koji Nakano

gelingen selbst mit relativ kompakten und leichten Telezoomobjektiven unwiderstehliche Detailaufnahmen von entfernten Motiven. Zudem decken die 51 Fokussmessfelder bei der 1,3-fach-Bildfeldoption nahezu das gesamte Bildfeld ab und ermöglichen damit eine hervorragende Motiverfassung, sodass Sie präzise auf sich unvorhersehbar im Bildfeld bewegende Motive scharf stellen können. Die 1,3-fach-Bildfeldoption erzeugt eine Bildgröße von ca. 15,4 Megapixel. Somit bietet sie hochauflöste Bilder mit einer für praktisch jede Anwendung ausreichenden Pixelzahl.

*1 Mit JPEG/12-Bit-NEF (RAW)
*2 Entsprechend Kleinbildformat.

Nie wieder einen Moment verpassen – dank schnellerer Serienaufnahmen mit bis zu 7 Bilder/s*1,2 und kurzer Reaktionszeit

Die D7100 verfügt über eine ultraschnelle, hochpräzise Antriebsmechanik, die Spiegel und Verschluss unabhängig voneinander steuert. In Kombination mit dem CMOS-Sensor, der eine besonders schnelle Datenausgabe unterstützt, und der schnelleren Bildverarbeitungs-Engine EXPEED 3 kann die Kamera maximal 100*3 Serienbilder mit einer erhöhten Serienbildrate von bis zu ca. 7 Bilder/s*1,2 aufnehmen. Die Auslöseverzögerung beträgt ca. 52 ms*2. Dank der extrem hohen Geschwindigkeit der Kamera sind Aufnahmen von sich bewegenden Motiven ein Kinderspiel.

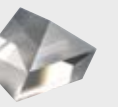
*1 Mit 1,3-fach-Bildfeldoption und JPEG/12-Bit-NEF (RAW). Maximal ca. 6 Bilder/s beim Fotografieren mit DX-Bildfeldoption und gleicher Bildqualität.
*2 Gemäß CIPA-Standard.
*3 Bei Auswahl von »JPEG Normal« und Bildgröße »L«. Bei Auswahl von »JPEG Fine« und Bildgröße »L« sind maximal 33 Bilder im DX-Format und 73 mit der 1,3-fach-Bildfeldoption möglich.

Zusätzliche Features für noch bessere Motiverfassung

- Für jedes Motiv die richtige AF-Messfeldsteuerung: Einzelfeldsteuerung, dynamische Messfeldsteuerung (wahlweise mit 9, 21 oder 51 Messfeldern), 3D-Tracking und automatische Messfeldsteuerung
- Motiverkennungssystem für hochpräzisen Automatikmodus mit 2.016-Pixel-RGB-Sensor

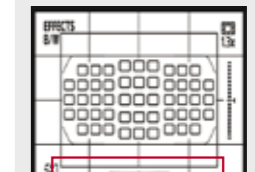
Optischer Sucher in Profiqualität für hervorragende Sicht

Der mit einem Glas-Pentaprisma ausgestattete optische Sucher bietet eine ca. 100-prozentige Bildfeldabdeckung und ca.



0,94-fache Vergrößerung*; dies erlaubt eine hervorragende Sicht, die sogar Profis zufrieden stellt. Ein neu entwickeltes, helles und kontrastreiches OEL-Display am unteren Rand des Sucherbilds liefert Aufnahmeinformationen und trägt zu einer optimalen Sicht bei.

*50-mm-Objektiv mit Lichtstärke 1:1,4, Fokuseinstellung auf unendlich und -1,0 dpt

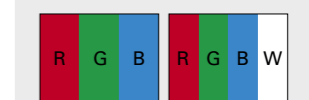
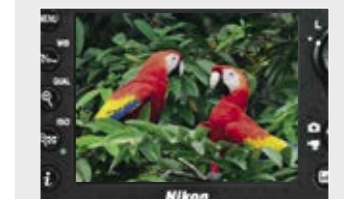


OEL-Display im Sucher zur Anzeige von Aufnahmeinformationen (rot konturiert)

Erheblich verbesserte Sicht bei hellem Tageslicht durch RGBW-Darstellung – neuer großer Monitor

Dank seiner RGBW-Darstellung überzeugt der neue große Monitor mit einer Bild diagonalen von 8 cm (3,2 Zoll), großem Betrachtungswinkel und hoher Auflösung (ca. 1.229.000 Bildpunkte) durch verbesserte Helligkeit. In Kombination mit der integrierten Konstruktion von Deckglas und Display* bietet dieser Monitor eine deutlich verbesserte Bilddarstellung auch bei hellem Umgebungslicht. Der darstellbare Farbumfang wurde erweitert und entspricht nun dem der D4 und der D800-Serie. Die scharfen, schönen Displaybilder erhöhen den Komfort im Live-View-Modus, bei der Filmaufzeichnung und der Überprüfung der aufgenommenen Bilder. Bei der Wiedergabe können Bilder bis zu ca. 38-fach vergrößert werden (Bilder mit Bildgröße »L« im DX-Format [24 x 16]); dies ermöglicht eine schnelle und präzise Fokussierung. Die Monitoroberfläche besteht aus kratz- und stoßfestem gehärtetem Glas.

* Wie bei D4, D800-Serie und D600.

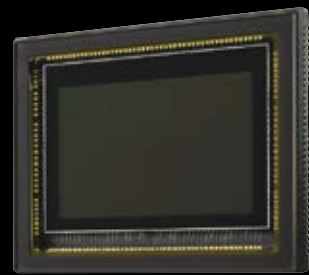


RGB-Darstellung RGBW-Darstellung

RGBW-Darstellung mit verbesserter Helligkeit durch zusätzliche weiße Leuchtpunkte



24,1 MEGAPIXEL OHNE OLPF



**HERAUSRAGENDER
DETAILREICHTUM
BEI UNVERGLEICHLICHER
SCHÄRFE**



• Objektiv: AF-S NIKKOR 70–200 mm 1:4G ED VR • Bildqualität: 14-Bit-NEF (RAW) • Belichtung: manuelle Belichtungssteuerung (M), 1/180 s, Blende 8 • Weißabgleich: Direktes Sonnenlicht • Empfindlichkeit: ISO 100 • Picture-Control-Konfiguration: Landschaft ©Koji Nakano

Herausragender Detailreichtum durch Bildsensor ohne optischen Tiefpassfilter

Die D7100 verfügt über einen CMOS-Bildsensor im Nikon-DX-Format, der eine effektive Auflösung von ca. 24,1 Megapixel bietet und besonders schnelle Datenausgabe unterstützt. Beim Bildsensor wurde auf den optischen Tiefpassfilter (OLPF) verzichtet, sodass die hohe Auflösung des Bildsensors voll ausgeschöpft werden kann. In Kombination mit der hohen Schärfe von NIKKOR-Objektiven sorgt dies für herausragenden Detailreichtum. Selbst nach dem Beschneiden oder Vergrößern überzeugen die Bilder durch eine beeindruckend hohe Auflösung.



Besonders leistungsfähige Bildverarbeitungs-Engine EXPEED 3

Die exklusive Bildverarbeitungs-Engine EXPEED 3 von Nikon ist in der Lage, verschiedene Aufgaben gleichzeitig und extrem schnell ohne Abstriche bei der Genauigkeit auszuführen. So wird das Potenzial der 24,1 Megapixel für Fotos wie Filme voll ausgeschöpft. Das Ergebnis sind herausragende Farbwiedergabe, feinste Farbabstufungen und hohe Bildqualität auch bei hohen ISO-Empfindlichkeiten.



ISO-Empfindlichkeitsbereich erweiterbar auf Werte entsprechend ISO 25.600

Der standardmäßige Empfindlichkeitsbereich der D7100 reicht von ISO 100 bis ISO 6.400; er kann bis auf »Hi 2« (entsprechend ISO 25.600) erweitert werden. Darüber hinaus sorgt die überlegene Rauschunterdrückungsfunktion für eine effektive Rauschreduzierung bei hohen ISO-Werten; dies gilt sogar für kontrastarme Motive wie die Struktur von Haaren und Gras. Farbsättigung und Auflösung werden dabei so weit wie möglich aufrechterhalten. Die Rauschunterdrückung wurde auch für Filme optimiert. Ihre Leistung bei schwacher Beleuchtung ist beeindruckend, sorgt sie doch auch hier für klare und scharfe Ergebnisse.

Aufgenommen mit ISO 6.400

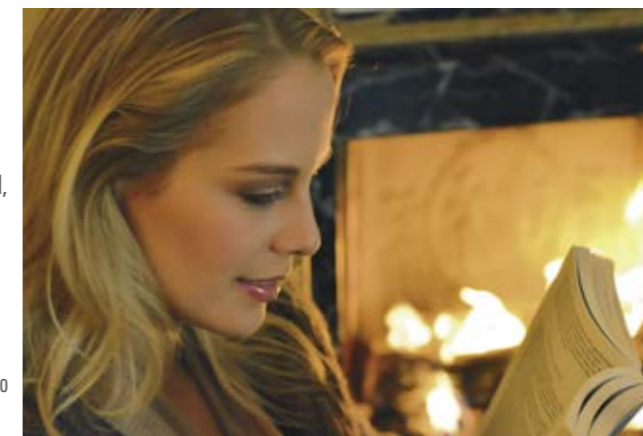


Bildschirm zum Einstellen des Spot-Weißabgleichs (Spot-Weißabgleichsmessfeld zur Erfassung eigener Messwerte)

Spot-Weißabgleich ermöglicht das Ermitteln eines Weißabgleichsmesswerts in Live-View

Eine der neuen Funktionen der D7100 ist der Spot-Weißabgleich, mit dem Sie unkompliziert eigene Messwerte basierend auf einer speziellen, in Live-View ausgewählten und gemessenen Bildpartie speichern können. Dies bedeutet, dass Sie anhand des in Live-View ausgewählten Motivs oder Motivelements eine möglichst neutrale Farbproduktion erzielen können. Das Spot-Weißabgleichsmessfeld, mit dem Sie eigene Messwerte erfassen können, kann mit dem Multifunktionswähler im Bildausschnitt verschoben werden. Hierdurch wird der Einsatz einer Graukarte unnötig, und Sie können Ihre eigenen Messwerte schnell sogar anhand eines weiter entfernten Motivs erfassen – das Speichern des Weißabgleichsmesswerts hält Sie nun also nicht mehr auf, sodass Sie keinen entscheidenden Moment deswegen verpassen. Eine Spot-Weißabgleichsmessung kann auch mit angesetztem Supertele-Objektiv durchgeführt werden. Dies ist vor allem bei Sportaufnahmen in der Halle oder in Stadien praktisch, in denen verschiedene Beleuchtungsarten zum Einsatz kommen.

Aufgenommen mit »Hi 2« (entspricht ISO 25.600)



Active D-Lighting: Aus Active D-Lighting: Extrastark



HDR: Extrastark



HDR: Aus

HDR: Normal



Picture-Control-Konfiguration: Porträt

Picture-Control-Konfiguration: Landschaft

Inspirierende Technologien für noch mehr Kreativität

- Active D-Lighting sorgt für herausragende Bildqualität: Details bleiben sowohl in Lichter- als auch in Schattenbereichen erhalten, während gleichzeitig ein moderater Kontrast bewahrt und die Helligkeit originalgetreu reproduziert wird, selbst bei kontrastreichen Motiven.
- HDR (High Dynamic Range) erzeugt ein einziges Bild mit größerem Dynamikumfang, indem bei einer Auslösung zwei Bilder mit unterschiedlicher Belichtung erstellt und automatisch kombiniert werden.
- Picture-Control-System mit sechs Konfigurationen erzeugt optimale Bilder durch Feinabstimmung von Farbe und Tonwerten für Fotos und Filme: »Standard«, »Neutral«, »Brillant«, »Monochrom«, »Porträt« und »Landschaft«.
- Schärfe bis in die Bildecken durch Reduzierung des Farbquerfehlers/Auto-Verzeichnungskorrektur
- 16 Motivprogramme sorgen für die automatische Wahl der für das jeweilige Motiv optimalen Einstellungen: »Porträt«, »Landschaft«, »Kinder«, »Sport«, »Nahaufnahme«, »Nachtporträt«, »Nachtaufnahme«, »Innenaufnahme«, »Strand/Schnee«, »Sonnenuntergang«, »Dämmerung«, »Tiere«, »Kerzenlicht«, »Blüten«, »Herbstfarben« und »Food«.

FULL-HD-FILMMODUS MIT BILDFELDPANPASSUNG

1080/ 60i



DETAILREICHE MOTIVE MIT FULL-HD- D-MOVIE- FILMAUFNAHMEN

Full-HD-Video mit Unterstützung von
1.920 × 1.080 bei 30p/60i/50i

Dank perfekter Abstimmung von Bildsensor (ohne optischen Tiefpassfilter) und EXPEED-3-Bilddatenverarbeitung liefert die D7100 Full-HD-Videos mit herausragendem Detailreichtum und reduzierten Moiré- und Treppeneffekten. Sie können eine Vielzahl von NIKKOR-Objektiven nutzen und kreative Unschärfefeffekte, wie sie nur mit digitalen Spiegelreflexkameras möglich sind, sowie verschiedenste Filmstimmungen erzeugen. Die D7100 unterstützt Filmaufnahmen im Format 1.920 × 1.080; 30p. Für die ruckelfreie Wiedergabe von sich schnell bewegenden Motiven sollten Sie die Einstellung »1.280 × 720; 60p« wählen. Beim Filmen mit der 1,3-fach-Bildfeldoption können Sie auch die Einstellung »1.920 × 1.080; 60i/50i« wählen. Eine für die Filmaufzeichnung optimierte Rauschunterdrückungsfunktion reduziert wirkungsvoll das Rauschen und bewahrt gleichzeitig eine hohe Auflösung. Weiterhin stellt eine Funktion zur Flimmerreduzierung die richtige Belichtungssteuerung sicher; sie minimiert Flimmern bei Filmaufnahmen oder in Live-View. Die Taste für die Filmaufzeichnung befindet sich direkt neben dem Auslöser, sodass Sie Filmaufnahmen mühelos starten und anhalten können und die Kamera dabei stets fest im Griff haben. Das ist genauso einfach wie das Auslösen beim Fotografieren und erzeugt nur minimale Verwacklungsunschärfe. Die aufgezeichneten Filme werden im Format H.264/MPEG-4 AVC komprimiert. Die maximale Aufnahmezeit beträgt 29 Minuten 59 Sekunden*.

* Mit Einstellung »Normal« für »Filmqualität«. 20 Minuten bei Auswahl von »Hohe Qualität«.



DX-basiertes Videoformat

Bildfeld bei Filmaufnahmen mit 1,3-fach-Bildfeldoption

Full-HD-Filmmodus mit Bildfeld-
anpassung und zwei Bildfeldgrößen:
DX- und 1,3-fach-Bildfeldoption

Neben dem DX-basierten Filmformat bietet die D7100 für Filme die 1,3-fach-Bildfeldoption, mit der die Kamera ein Bildfeld erfasst, das einer 1,3-fach längeren Brennweite bezogen auf das DX-Format entspricht. Sie erfassen damit einen Bildwinkel, der etwa der doppelten Objektivbrennweite entspricht*. Damit holen Sie Ihr Motiv besonders nah heran und können beeindruckende Videos aufnehmen. Die Flexibilität des kompakten und leichten DX-Formatsystems erlaubt es Ihnen, sich auch kleinen, entfernten Motiven entschlossen zu nähern.

* Entsprechend Kleinbildformat.

**Zuverlässige Fokussierung des AF mit
Kontrasterkennung für sich bewegende
Motive und Gesichter**

Die Fokussiergeschwindigkeit des AF mit Kontrasterkennung, der bei Filmaufnahmen und in Live-View zu Einsatz kommt, wurde im Vergleich zur D300S erheblich verbessert. Wenn Sie als Fokusmodus den permanenten AF (AF-F) und als AF-Messfeldsteuerung die Motivverfolgung auswählen, verfolgt die Kamera ein sich bewegendes Motiv durch den Bildausschnitt und führt ständig die Schärfe nach. Darüber hinaus steht der Porträt-Autofokus zur Verfügung, der Gesichter automatisch erkennt und darauf scharf stellt.

**Effekte für kreativere
Filmstimmungen**

Wenn Sie bei Ihren Aufnahmen – egal ob Fotos oder Filme – eine bestimmte kreative Intention umsetzen möchten, können Sie einfach direkt in der Kamera verschiedene Effekte anwenden. Das Ergebnis eines Effekts wird in Echtzeit auf dem Monitor angezeigt, sodass Sie sich gleich bei der Auswahl des Effekts von dessen Wirkung überzeugen können.

In der D7100 verfügbare Effekte:
Nachtsicht, Farbzeichnung, Miniatureffekt, Selektive Farbe,
Silhouette, High Key und Low Key.



Effekte: Farbzeichnung (Foto)



Effekte: Nachtsicht (Foto)

**Gleichzeitige Ausgabe des Live-View-Bilds
auf einem externen Monitor über HDMI**

Da die D7100 über einen HDMI-Mini-Anschluss (Typ C) verfügt, können Videos gleichzeitig auf dem Kameramonitor und einem externen Monitor angezeigt werden.* Während der Filmaufzeichnung oder im Film-Live-View können Sie festlegen, dass die Einstellungsinfos, die auf dem Monitor angezeigt werden, nicht über HDMI an das verbundene Gerät ausgegeben werden sollen. Dies ist praktisch, wenn Sie zeitgleich mit der Aufnahme das gesamte Motiv auf einem großen, über HDMI angeschlossenen Monitor überprüfen möchten, ohne dass Einstellungsinfos die Anzeige stören. Sie haben außerdem die Möglichkeit, unkomprimierte Film-Live-View-Daten direkt auf einem externen Speichergerät (Videorekorder mit HDMI-Eingang) aufzuzeichnen. Dies erlaubt es Profis, unkomprimierte Filmsequenzen in hoher Qualität auf angeschlossenen Geräten zu bearbeiten.

* Wenn für »Bildgröße/Bildrate« die Option »1.920 × 1.080; 60i«, »1.920 × 1.080; 50i«, »1.280 × 720; 60p« oder »1.280 × 720; 50p« ausgewählt ist, schaltet sich der Monitor bei Anschluss der Kamera an ein HDMI-Videogerät aus. Während der Filmaufzeichnung über eine HDMI-Schnittstelle werden Filme unter Umständen mit einer kleineren Bildgröße ausgegeben als der ausgewählten Bildgröße/Bildrate.



Die D7100 ist HDMI-kompatibel, sodass Sie Fotos und Filme auf einem HDTV-Gerät anzeigen können (für den HDTV-Anschluss ist ein handelsübliches HDMI-Kabel mit HDMI-Mini-Anschluss [Typ C] erforderlich).

Kamerainterne Filmbearbeitungsfunktionen

Sie können Filme einfach direkt in der Kamera bearbeiten, ganz ohne Computer. Beim Kürzen von Szenen können Sie bildweise den Start- und Endpunkt festlegen. Sie können außerdem ein Einzelbild auswählen und als JPEG-Foto speichern.

Umfangreiche Möglichkeiten zur
Steuerung von Audioaufnahmen in
Hi-Fi-Qualität

- Integriertes Stereomikrofon mit einstellbarer Empfindlichkeit (20 Stufen)
- Kopfhöreranschluss für gleichzeitigen Soundcheck bei Verwendung eines handelsüblichen Stereokopfhörers
- Anzeige des Geräuschpegels auf dem Monitor, sodass Sie während des Film-Live-View visuell die Lautstärke überprüfen und die Empfindlichkeit des Mikrofons einstellen können



Integriertes
Stereomikrofon



Während der Filmaufzeichnung

HOHE ZUVERLÄSSIGKEIT UND ERGONOMIE FÜR VERWACKLUNGSFREIE AUFNAHMEN

Modernste Technologien gebündelt in einem leichten, kompakten System



Doppel-SD-Speicherkartenfach mit Kompatibilität zu SDXC UHS-I



1. OEL-Display im Sucher

In der D7100 kommt erstmals ein helles, kontrastreiches und energiesparendes OEL-Display zum Einsatz. Es befindet sich am unteren Rand des Sucherbilds und stellt Aufnahmeinformationen zur Verfügung. Das Display verbessert nicht nur die Sicht, sondern erhöht bei niedrigen Temperaturen auch die Reaktionsgeschwindigkeit. Im Sucher können Gitterlinien eingblendet werden (bei Aufnahmen im DX-Format), die für Landschafts- und Architekturfotos hilfreich sind.



2. Antriebsmechanik beschleunigt Abläufe

Die Kamera verfügt über eine hochpräzise Antriebsmechanik, die Verschluss und Spiegel unabhängig voneinander steuert. Der Antrieb ermöglicht Serienbildraten von bis zu

7 Bilder/s^{*1,2}, eine extrem kurze Auslöseverzögerung von nur 52 ms^{*2} und bequeme Live-View-Fotografie bei hochgeklapptem Spiegel.

*1 Mit 1,3-fach-Bildfeldoption und JPEG/12-Bit-NEF (RAW). Maximal ca. 6 Bilder/s beim Fotografieren mit DX-Bildfeldoption und gleicher Bildqualität.

*2 Gemäß CIPA-Standard.



3. Besonders robuster und präziser Verschlussmechanismus

Die D7100 erreicht Verschlusszeiten von 1/8.000 s bis 30 s, entsprechend denen der D4. Die Blitzsynchronisationszeit kann auf bis zu 1/250 s erhöht werden. Die Haltbarkeit des Verschlussmechanismus wurde auf über 150.000 Auslösungen an der Kamera getestet.



4. Optischer Glas-Pentaprismasucher mit ca. 100%iger Bildfeldabdeckung – für präzise Wahl des Bildausschnitts und komfortable Sicht



5. Funktionswählrad und Aufnahmebetriebsartenwähler

Das Funktionswählrad und der Aufnahmebetriebsartenwähler liegen auf der gleichen Achse und können so problemlos bedient werden. Beide Bedienelemente verfügen über eine Sperrfunktion, um eine beabsichtigte Änderung des Modus zu verhindern.



6. i-Taste für schnellen Zugriff auf häufig verwendete Einstellungen

Über die i-Taste können Sie direkt auf Menüeinstellungen zugreifen, die Sie ändern möchten. Während der Aufnahme mit Sucher und im Live-View wird beim Drücken der Taste eine Liste der Einstellungen auf dem Monitor angezeigt, während der Wiedergabe das Bildbearbeitungsmenü.



7. Virtueller Horizont zur Überprüfung der horizontalen Neigung

Mithilfe eines virtuellen Horizonts können Sie die horizontale Neigung der Kamera überprüfen. Bei der Sucherfotografie wird der Horizont sowohl bei Aufnahmen im Quer- als auch im Hochformat angezeigt. Beim Live-View oder bei Filmaufnahmen wird der virtuelle Horizont halbtransparent auf dem Monitor eingeblendet.



Leichter als die D7000 – kompaktes und leichtes Gehäuse aus Magnesiumlegierung und Versiegelung gegen Feuchtigkeit und Staub

Die D7100 wiegt ca. 675 g (nur Gehäuse) und ist damit trotz ihres herausragenden Funktionsumfangs leichter als die D7000. Während die oberen und hinteren Abdeckungen aus einer Magnesiumlegierung bestehen und damit für robuste Zuverlässigkeit sorgen, verhindern Abdichtungen an verschiedenen Stellen des Gehäuses wirksam das Eindringen von Feuchtigkeit und Staub*.

* Wie bei D800-Serie und D300S

NIKKOR-OBJEKTIVE

Mit ihrer hohen Auflösung maximieren NIKKOR-Objektive das Potenzial der D7100, bei deren Bildsensor auf den optischen Tiefpassfilter verzichtet wurde



75 million NIKKOR



©Moose Peterson

AF-S NIKKOR 70–200 mm 1:4G ED VR

Angesetzt an die D7100 (DX-Format): Der Bildwinkel entspricht dem eines Objektivs mit einer Brennweite von 105 bis 300 mm (bei FX- bzw. Kleinbildformat).

Trotz seiner kompakten Größe und seines geringen Gewichts deckt dieses Objektiv mit einer Lichtstärke von 1:4 einen Brennweitenbereich von 70 bis 200 mm ab. Eine Nanokristallvergütung sorgt für klare Bilder mit weniger Geisterbildern und Streulicht. Das Objektiv verfügt zudem über einen leistungsfähigen Bildstabilisator, der Aufnahmen mit einer um ca. fünf Blendenstufen längeren Belichtungszeit ermöglicht. In Kombination mit der 1,3-fach-Bildfeldoption der D7100 und dem AF-System, das auch eine Lichtstärke von 1:8 noch unterstützt, sowie einem 2,0-fach-Telekonverter, dem AF-S Teleconverter TC-20E III, können Sie mit diesem kompakten, leichten System Superteleaufnahmen mit Autofokus realisieren, bei denen der Bildwinkel dem eines Objektivs mit einer Brennweite von ca. 800 mm* entspricht.

* Entsprechend FX-/Kleinbildformat



AF-S DX NIKKOR 10–24 mm 1:3,5–4,5G ED

Angesetzt an die D7100 (DX-Format): Der Bildwinkel entspricht dem eines Objektivs mit einer Brennweite von 15 bis 36 mm (bei FX-/Kleinbildformat).



©Koji Nakano

Ein Ultraweitwinkel-Zoomobjektiv mit einem Bildwinkel ab 109°. Dieses Objektiv eignet sich ideal für Aufnahmen in engen Räumen, für die Architektur- und Landschaftsfotografie sowie für Bilder mit betonter Perspektive. Da das Objektiv den für Schnappschüsse praktischen Bildwinkelbereich von 109° bis 61° abdeckt, ist es ein ideales Standardobjektiv. Zudem kann es dank seiner kurzen Naheinstellgrenze auch für Nahaufnahmen in Telestellung eingesetzt werden.



AF-S DX NIKKOR 16–85 mm 1:3,5–5,6G ED VR

Angesetzt an die D7100 (DX-Format): Der Bildwinkel entspricht dem eines Objektivs mit einer Brennweite von 24 bis 127,5 mm (bei FX-/Kleinbildformat).



©Robert Bösch

Dieses vielseitige Standardzoomobjektiv verfügt bei maximaler Weitwinkelstellung über einen Bildwinkel von 83° und ist damit für eine Vielzahl von Weitwinkelaufnahmen geeignet. Der optische Aufbau weist zwei Linsen aus ED-Glas und drei asphärische Linsen auf. Das Objektiv überzeugt durch unglaubliche Schärfe und einen dynamischen Wechsel des Bildwinkels.



©Koji Nakano

AF-S NIKKOR 80–400 mm 1:4,5–5,6G ED VR

Angesetzt an die D7100 (DX-Format): Der Bildwinkel entspricht dem eines Objektivs mit einer Brennweite von 120 bis 600 mm (bei FX-/Kleinbildformat).

Dieses Teleobjektiv mit 5-fach-Zoom deckt einen großen Telebereich bis zu 400 mm ab und eignet sich hervorragend für die Sportfotografie sowie für Aufnahmen von Wildvögeln, Flugzeugen, Zügen und Landschaften. Die neu entwickelte optische Konstruktion mit Nanokristallvergütung, einer Linse aus Super-ED-Glas und vier ED-Glas-Linsen bietet eine erstklassige optische Leistung über den gesamten Zoombereich. Der Bildstabilisator ermöglicht Aufnahmen mit einer um ca. vier Blendenstufen längeren Belichtungszeit^{*1}, während die AF-Geschwindigkeit in dieser Klasse neue Maßstäbe setzt. Wenn das Objektiv bei Verwendung der 1,3-fach-Bildfeldoption an die D7100 angesetzt wird, entspricht der Bildwinkel dem eines Objektivs mit einer Brennweite von ca. 800 mm^{*2}; die 51 Fokussensfelder der Kamera decken dann nahezu das gesamte Bildfeld ab. Mit diesem Objektiv können Sie auf komfortable Weise Superteleaufnahmen mit Autofokus in zuverlässiger Qualität machen und so Ihren fotografischen Horizont erweitern.

*1 Bei 400 mm; nach CIPA-Standards *2 Entsprechend FX-/Kleinbildformat



AF-S Micro-NIKKOR 60 mm 1:2,8G ED

Angesetzt an die D7100 (DX-Format): Der Bildwinkel entspricht dem eines Objektivs mit einer Brennweite von 90 mm (bei FX-/Kleinbildformat).



©Moose Peterson

Das Objektiv bietet eine hervorragende Abbildungsleistung von unendlich bis zur Naheinstellgrenze. Selbst beim Fotografieren mit Offenblende im Abbildungsmaßstab 1:1 werden scharfe Ergebnisse erzielt. Da eine Nanokristallvergütung Geisterbilder und Streulicht reduziert, gelingen mit diesem Objektiv selbst bei Gegenlicht klare Bilder. Zudem erzeugt es ein wunderschönes Bokeh und ist damit für viele Motive von Portrait- bis Landschaftsaufnahmen unverzichtbar.



AF-S DX NIKKOR 18–300 mm 1:3,5–5,6G ED VR

Angesetzt an die D7100 (DX-Format): Der Bildwinkel entspricht dem eines Objektivs mit einer Brennweite von 27 bis 450 mm (bei FX-/Kleinbildformat).



©Moose Peterson

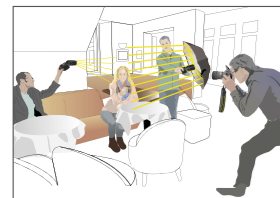
Super-Zoomobjektiv mit einem Zoomfaktor von ca. 16,7. Das Objektiv deckt einen enormen Spielraum an Bildwinkeln ab und bietet auch in maximaler Telestellung noch eine Lichtstärke von 1:5,6. So kann praktisch jede Art von Motiv mit vollständiger Unterstützung des Autofokus erfasst werden.

HERVORRAGENDES SYSTEM FÜR KOMFORTABLES FOTOGRAFIEREN

Vielseitige Systemerweiterungen durch diverses Zubehör und alle Vorteile der Flexibilität des DX-Formatsystems

Integriertes Blitzgerät mit Masterfunktion/Nikon Creative Lighting System

Die D7100 verfügt über ein integriertes, aufklappbares Blitzgerät mit einer Leitzahl von ca. 12 (m, bei ISO 100 und 20 °C), das den Bildwinkel eines 16-mm-Weitwinkelobjektivs abdeckt. Das integrierte Blitzgerät weist eine zu Advanced Wireless Lighting kompatible Masterfunktion auf und kann daher als Master-Blitzgerät für die Fernsteuerung von bis zu zwei Gruppen von optionalen Blitzgeräten eingesetzt werden. Bei Verwendung des integrierten Blitzgeräts oder eines optionalen Nikon-Blitzgeräts unterstützt die D7100 verschiedene Funktionen des Nikon Creative Lighting System, darunter die für ihre Präzision hochgelobte i-TTL-Blitzsteuerung.



Verwenden der Masterfunktion des integrierten Blitzgeräts
Auf jeder Seite des Motivs wurde jeweils ein SB-700 (eines mit Reflektorschirm) positioniert; beide wurden mit der Masterfunktion des integrierten Blitzgeräts ferngesteuert ausgelöst.



Das Motiv wird weicher und sanfter in natürlich wirkendem Licht abgebildet.

- Objektiv: AF-S NIKKOR 85 mm 1:1,8G
- Bildqualität: 14-Bit-NEF (RAW)
- Belichtung: manuelle Belichtungssteuerung (M), 1/80 s, Blende 4,5
- Weißabgleich: Automatisch 1
- Empfindlichkeit: ISO 400
- Picture-Control-Konfiguration: Porträt ©Robert Bösch



Zu Advanced Wireless Lighting kompatible Nikon-Blitzgeräte

Multifunktionshandgriff und GPS-Empfänger



Multifunktionshandgriff MB-D15 (optionales Zubehör)

Verwendet werden können ein Lithium-Ionen-Akku vom Typ EN-EL15, sechs Mignon-Akkus/-Batterien (Größe AA; Alkaline, NiMH oder Lithium) oder der Netzadapter EH-5b (erfordert Akkufacheinsatz EP-5B). Mit einem vollständig aufgeladenen EN-EL15-Akku in der D7100 und einem weiteren im MB-D15 können Sie bis zu ca. 1.900 Bilder* aufnehmen. Dieser Multifunktionshandgriff verfügt über eine AE-L/AF-L-Taste, ein vorderes und hinteres Einstellrad, einen Auslöser und einen Multifunktionswähler, die für Aufnahmen im Hochformat ergonomisch angeordnet sind. Das Gehäuse aus einer Magnesiumlegierung, das auf dieselbe Weise wie die D7100 abgedichtet ist, bietet hervorragenden Schutz gegen das Eindringen von Staub und Feuchtigkeit.

* Nach CIPA-Standard.

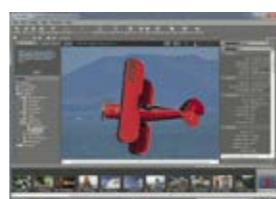


GPS-Empfänger GP-1/GP-1A (optionales Zubehör)

Mit dem optionalen GPS-Empfänger GP-1/GP-1A können Sie Längen- und Breitengrad sowie Höhe des Aufnahmeorts und den Zeitpunkt der Aufnahme (koordinierte Weltzeit) als Exif-Daten gemeinsam mit den von der D7100 aufgenommenen Bildern speichern. Bilder mit Ortsinformationen können im GeoTag-Arbeitsbereich von ViewNX 2 (im Lieferumfang enthalten) angezeigt werden. Die Informationen können auch in NIKON IMAGE SPACE, dem Nikon-Dienst zum gemeinsamen Nutzen und Speichern von Bildern, sowie anderen Bild-Sharing-Diensten im Internet oder gängiger digitaler Kartografie-Software verwendet werden.

Exklusive Nikon-Software

Mit Nikon-Kameras aufgenommene RAW-Bilder werden als NEF-Dateien (Nikon Electronic Format) gespeichert, die eine unglaubliche Menge an Daten enthalten. Das volle Potenzial dieser Daten kann nur mit exklusiver Nikon-Software genutzt werden: ViewNX 2 (im Lieferumfang enthalten) und Capture NX 2 (optionales Zubehör) – beide Anwendungen sind für das NEF-Dateiformat optimiert. NEF bewahrt die ursprünglichen Daten, die auch nach mehrmaliger Bearbeitung keinerlei Qualität einbüßen – dies gibt Ihnen die Möglichkeit, sich bedenkenlos auf die Bearbeitung konzentrieren zu können. Indem sie Ihnen dabei hilft, perfekte Bilder zu schaffen, macht die Software Ihre Digitalfotos noch wertvoller.



ViewNX 2



Capture NX 2

NIKON IMAGE SPACE

»NIKON IMAGE SPACE« ist ein kostenloser Online-Dienst zum gemeinsamen Nutzen und Speichern von Bildern. Dank einer schnellen und benutzerfreundlichen Oberfläche und eines einfachen Arbeitsablaufs können Sie Bilder und Filme mühelos und einfach hoch- und herunterladen, durchsuchen, organisieren und teilen sowie mit sozialen Netzwerken koordinieren. Ein »Basiskonto« mit maximal 2 GB Speicherplatz steht allen registrierten Benutzern zur Verfügung. Ein Sonderkonto, das den Besitzern einer Nikon-Digitalkamera zur Verfügung steht, bietet bis zu 20 GB Speicherplatz und zahlreiche nützliche Funktionen, z.B. das Einrichten eines Passworts beim Teilen von Bildern mit anderen und das Einschränken des Bilddownloads.

NIKON IMAGE SPACE
nikonimagespace.com

Zubehör für kabellose Kommunikation/Netzwerkadapter



Funkfernsteuerung WR-1 (optionales Zubehör)

Die WR-1 ist eine moderne, multifunktionale Fernbedienung. Wenn eine WR-1 als Sender konfiguriert ist und eine weitere als Empfänger, der an die D7100 angeschlossen ist, können Sie die Kameraeinstellungen mithilfe des Displays des Senders anzeigen und ändern^{*1}. Dank Übertragung per Funk können WR-1-Geräte über Entfernungen von bis zu 120 m kommunizieren^{*2}. 15 Kanäle sind verfügbar. Mit einer verbundenen WR-1 (Empfängerfunktion), die über eine andere WR-1 (Senderfunktion) gesteuert wird^{*3}, können Sie nicht nur Ihre Kamera fernbedienen, sondern außerdem verschiedene andere Aufnahmeoptionen ferngesteuert ausführen, z.B. gleichzeitige Auslösung mehrerer Kameras; Auslösung mehrerer Kameras, die über eine Masterkamera mit angeschlossener WR-1 synchronisiert werden^{*4}; separate Fernsteuerung jeder Kameragruppe sowie Intervallaufnahmen. Fernauslösungen durch Kombination von WR-1 und WR-R10/WR-T10 sind ebenfalls möglich^{*3}.

^{*1} Eingeschränkter Funktionsumfang. Belichtungssteuerungen (Anzeigen ist möglich, nicht jedoch Ändern), Belichtungszeit/Blende (Möglichkeit zum Anzeigen und Ändern von Einstellungen hängt von der verwendeten Belichtungssteuerung ab), ISO-Empfindlichkeit usw. ^{*2} Ungefähre Reichweite auf einer Höhe von ca. 1,2 m; je nach Witterung und ggf. vorhandenen Hindernissen andere Werte. ^{*3} Pairing der verwendeten WR-1-, WR-R10- und WR-T10-Geräte erforderlich. Maximale Anzahl an Fernsteuerungen, die gepairt werden können: 20 (WR-1) bzw. 64 (WR-R10). ^{*4} Nur Kameras mit 10-poligem Anschluss können als Master-Kamera für die synchronisierte Auslösung verwendet werden.



Funkadapter für mobile Geräte WU-1a (optionales Zubehör)

Wenn der optionale Funkadapter für mobile Geräte WU-1a an den USB-Anschluss der D7100 angeschlossen wird, ist eine Wireless-LAN-Kommunikation zwischen Kamera und Smartphones, Tablet-PCs oder anderen mobilen Geräten möglich. Die Fernauslösefunktion, mit der Sie aus der Entfernung die Kamera auslösen können, ermöglicht Ihnen die Verwendung eines mobilen Geräts als Live-View-Monitor, um das Livebild zu überprüfen und anschließend die Kamera auszulösen. Nachdem die Bilder an Ihr mobiles Gerät übertragen wurden, können Sie sie problemlos in ihr bevorzugtes soziales Netzwerk hochladen oder an eine E-Mail anhängen. Der Adapter ist zu mobilen Geräten unter Android™ und iOS kompatibel.

Hinweis: Wenn Sie den WU-1a mit einem mobilen Gerät verbinden, müssen Sie vorher die Anwendung »Wireless Mobile Utility« (kann kostenlos aus dem App-Store jedes Mobilgeräteanbieters heruntergeladen werden) installieren.



Funkfernsteuerungen WR-R10/WR-T10 (optionales Zubehör)

Die maximale Entfernung, über die eine WR-R10 und eine WR-T10 miteinander kommunizieren können, beträgt 20 m^{*1}. Sie können eine oder mehrere Kameras (Anzahl unbegrenzt) mit angeschlossener WR-R10 mit der WR-T10 als Sender steuern. Dank Übertragung per Funk ist mit diesen Fernsteuerungen selbst dann eine Fernbedienung möglich, wenn Hindernisse wie Bäume im Weg sind. Sie können mit der Fernsteuerung nicht nur den Autofokus (durch Drücken des Auslösers bis zum ersten Druckpunkt) und Serienaufnahmen (durch längeres Gedrückthalten des Auslösers) steuern, sondern auch verschiedene Funktionen der D7100 wie z.B. die Filmaufzeichnung bedienen^{*2}.

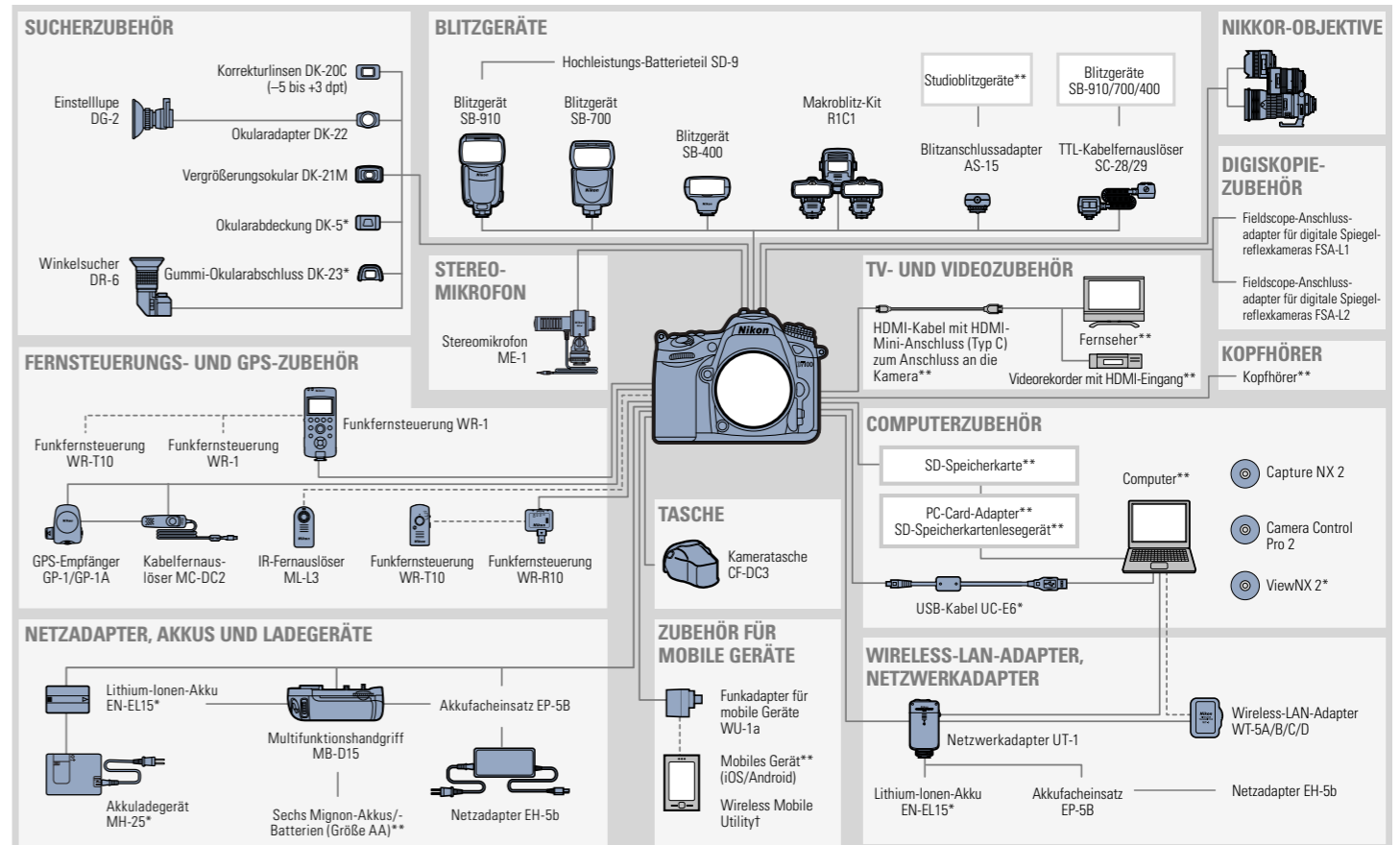
^{*1} Ungefähre Reichweite auf einer Höhe von ca. 1,2 m; je nach Witterung und ggf. vorhandenen Hindernissen andere Werte. ^{*2} Filmaufzeichnung ist bei Verwendung mit der D4, D800-Serie, D600, D7100 und D5200 möglich.



Netzwerkadapter UT-1 (optionales Zubehör)

Der Netzwerkadapter UT-1 kann am Zubehörschuh der D7100 angebracht und über ein USB-Kabel mit der Kamera verbunden werden. Er ermöglicht die Highspeed-Übertragung von Bilddaten von der Kamera auf einen PC oder FTP-Server sowie die Fernsteuerung der Kamera von einem PC über eine LAN-Verbindung. Er kann auch im WLAN-Betrieb verwendet werden^{*1}, wenn das Gerät in Kombination mit dem Wireless-LAN-Adapter WT-5A/B/C/D genutzt wird^{*2}. Bei Verwendung des UT-1 mit der D7100 können Fotos und Filme an einen PC oder FTP-Server übertragen werden und die Kamera kann von einem PC aus ferngesteuert werden (Kamerasteuerung und Speicherung von Fotos und Filmen auf einem PC mit der als Zubehör erhältlichen Software Camera Control Pro 2).

^{*1} Basierend auf IEEE802.11a/b/g/n. ^{*2} Der HTTP-Server-Modus und die synchronisierte Auslösung, die bei einer Kombination von D4 und WT-5A/B/C/D zur Verfügung stehen, können bei Kombination von UT-1 und WT-5A/B/C/D nicht genutzt werden.



* Mitgeliefertes Zubehör ** Produkte anderer Hersteller † Kann aus dem App-Store jedes Mobilgeräteanbieters heruntergeladen werden (kostenlos).

